



Come costruire un portafoglio efficiente in Certificati

con Francesca Fossatelli, Founder del sito freefinance.biz e strutturatore per clientela istituzionale



FreeFinance è un progetto nato nel 2021 con lo scopo di **democratizzare l'accesso ai mercati finanziari, promuovendo l'educazione finanziaria e creando una community di investitori consapevoli.** Freefinance.biz è un sito web in cui si **promuove lo scambio di opinioni e informazioni tra professionisti del settore e investitori privati** tramite la pubblicazione di contenuti: **articoli, webinar e contenuti** formativi.





Come e dove seguirci:



Sito web: www.freefinance.biz



Newsletter (iscrizione sul sito freefinance.biz)



facebook.com/freefinanceofficial



t.me/freefinanceofficial



FreeFinance



linkedin.com/company/free-finance-limited



instagram.com/freefinance.biz/



Confrontati con altri investitori nel Gruppo Facebook

Per iscriverti, clicca qui: [FreeFinance - Certificati ed ETF | Facebook](#)



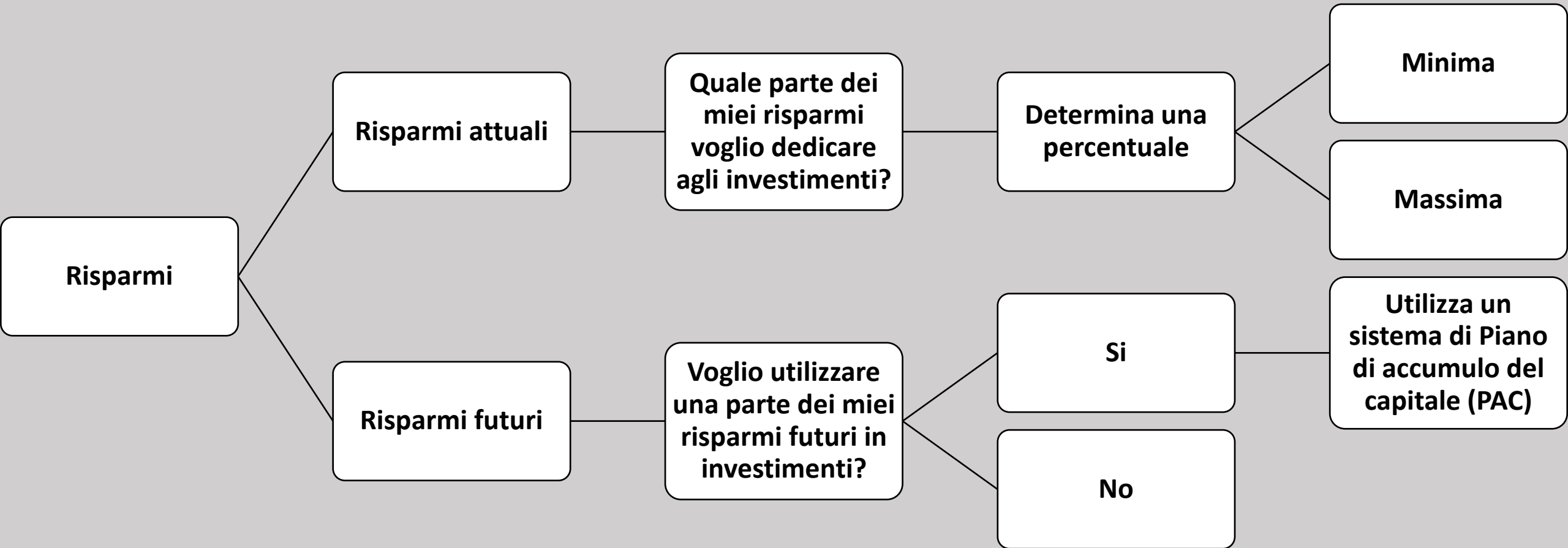
Premessa: l'unico modo per non essere più piccoli investitori è
INVESTIRE



Qual è il mio capitale di partenza?

Qual è il mio capitale di partenza?

FreeFinance

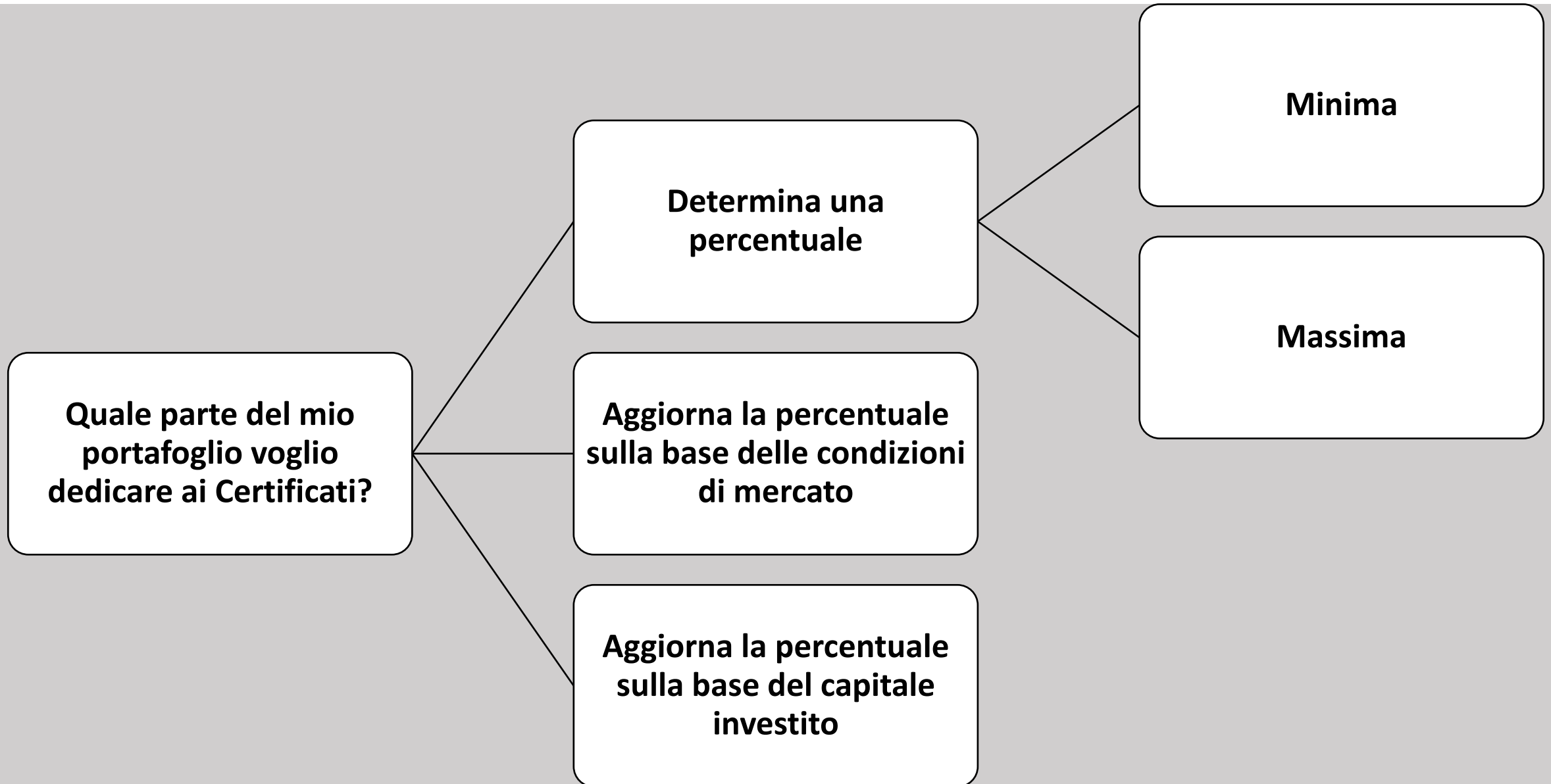




Quale parte del mio portafoglio voglio investire in certificati?

Quale parte del mio portafoglio voglio investire in certificati?

FreeFinance





Qual è il mio rendimento target?

Qual è il mio rendimento target?

FreeFinance

**Determina un
rendimento target
sulla base di**

**Obiettivi di
investimento**

**Pianificazione
finanziaria personale**

Rendimenti attuali

**Orizzonte di
investimento**

Ad esempio..

Comprare una casa
Pagare gli studi dei miei figli
Costruire una pensione integrativa

Sii coerente con il momento di mercato senza
prendere più rischio del dovuto solo per
raggiungere il target di rendimento

In quanti anni voglio raggiungere i miei obiettivi di
investimento? Qual è il target annuo che devo
raggiungere?



- Ipotizziamo di voler investire per **comprare una casa** del valore di 500.000 euro in 20 anni
- Ipotizziamo di avere a disposizione 45.000 euro oggi e di **risparmiare** ogni mese 500 euro e investirli con sistemi di PAC.
- Solo risparmiando 500 euro alla fine dei 10 anni raggiungeremmo 165.000 euro ma non sono sufficienti a raggiungere il nostro obiettivo.
- Ipotizziamo quindi di **investire ogni mese**, con una media di portafoglio dell'8% annuo, **reinvestendo i guadagni**.
- Alla fine dei vent'anni continuando ad investire e a risparmiare otteniamo circa 516.000 euro, più che sufficienti per comprare la casa dei nostri sogni.
- Questo ci dimostra che **anche partendo con un piccolo portafoglio possiamo raggiungere obiettivi finanziari ambiziosi**.



Aprire il conto

- Apri subito il conto, non aspettare la fase di mercato di crisi
- A marzo 2020 i tempi di apertura del conto erano molto più lunghi

Rendi disponibile il tuo capitale

- Carica tutti i capitali che vuoi dedicare agli investimenti, anche liquidità extra
- Non caricare più di 100mila euro

Scegli il profilo commissionale più adatto

- Se i capitali sono più importanti, scegli un profilo commissionale fisso
- Se i capitali sono più piccoli, scegli un profilo commissionale variabile



SEMPLICE

paghi una commissione fissa
indipendentemente dal controvalore dell'ordine
per una gestione facile e lineare

DINAMICO

paghi una commissione decrescente nell'arco
della stessa giornata

più eseguiti fai meno paghi

VARIABILE

paghi una commissione proporzionale al
controvalore dell'ordine
per un ingresso graduale sui mercati

CERTIFICATI

COMMISSIONI ZERO - scopri tutti i prodotti selezionati per te

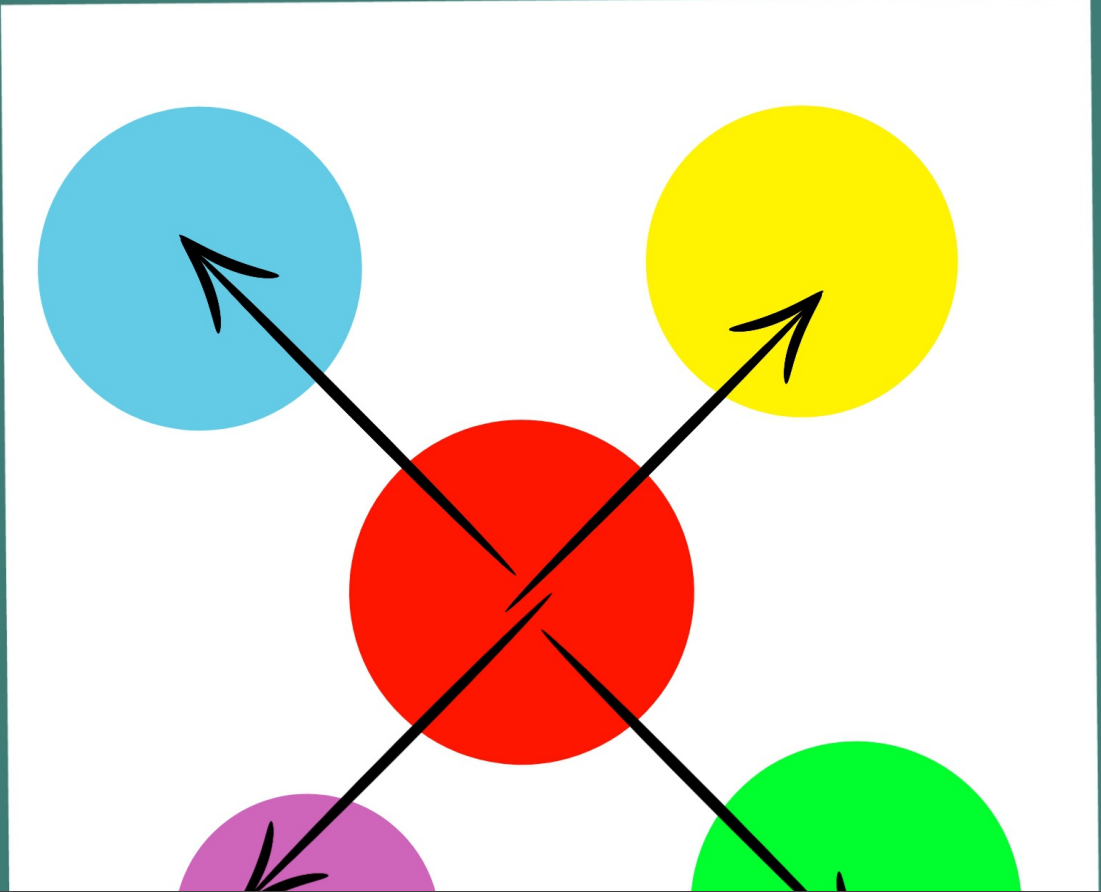
	SEMPLICE	DINAMICO	VARIABILE
EUROPA SEDEX ⁽¹⁾ EuroTLXCERT-X ⁽¹⁾ Depositorio Montetitoli	6€ per ordine eseguito	da 9€ a 2,5€	1,9% min 2€, max 18€
EUROPA EuroTLXCERT-X ⁽¹⁾ Depositorio Clearstream	unico profilo 7€ per ordine eseguito		

Directa - le commissioni variabili sui certificati

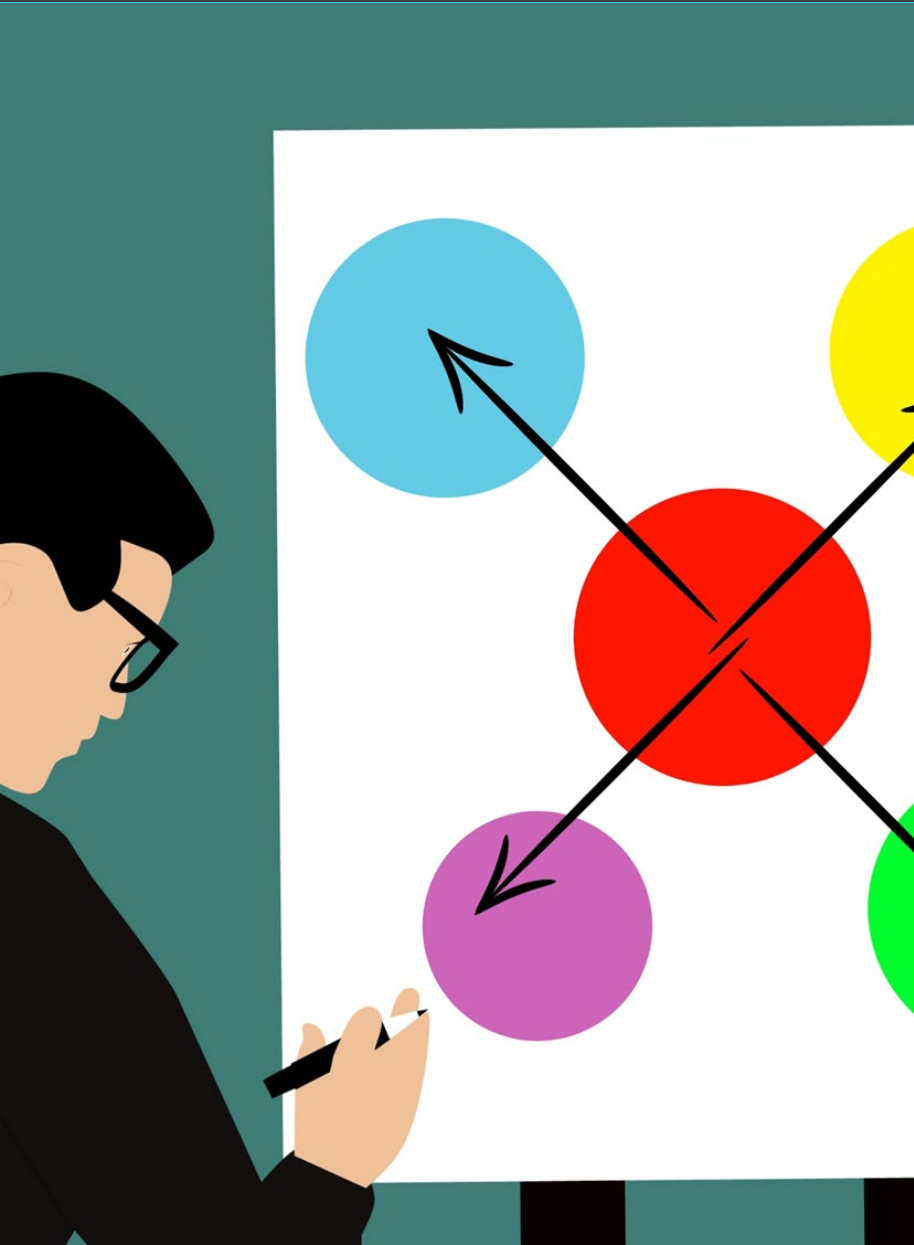
FreeFinance



Pezzi acquistati	Valore nominale	Valore investito	Commissione di negoziazione
1	100 €	100 €	2 €
5	100 €	500 €	2 €
10	100 €	1.000 €	2 €
11	100 €	1.100 €	2,1 €
12	100 €	1.200 €	2,3 €
15	100 €	1.500 €	2,9 €
20	100 €	2.000 €	3,8 €
30	100 €	3.000 €	5,7 €
40	100 €	4.000 €	7,6 €
50	100 €	5.000 €	9,5 €
60	100 €	6.000 €	11,4 €
70	100 €	7.000 €	13,3 €
80	100 €	8.000 €	15,2 €
90	100 €	9.000 €	17,1 €
100	100 €	10.000 €	18 €



Allocazione tattica, strategica e liquidità



Allocazione tattica

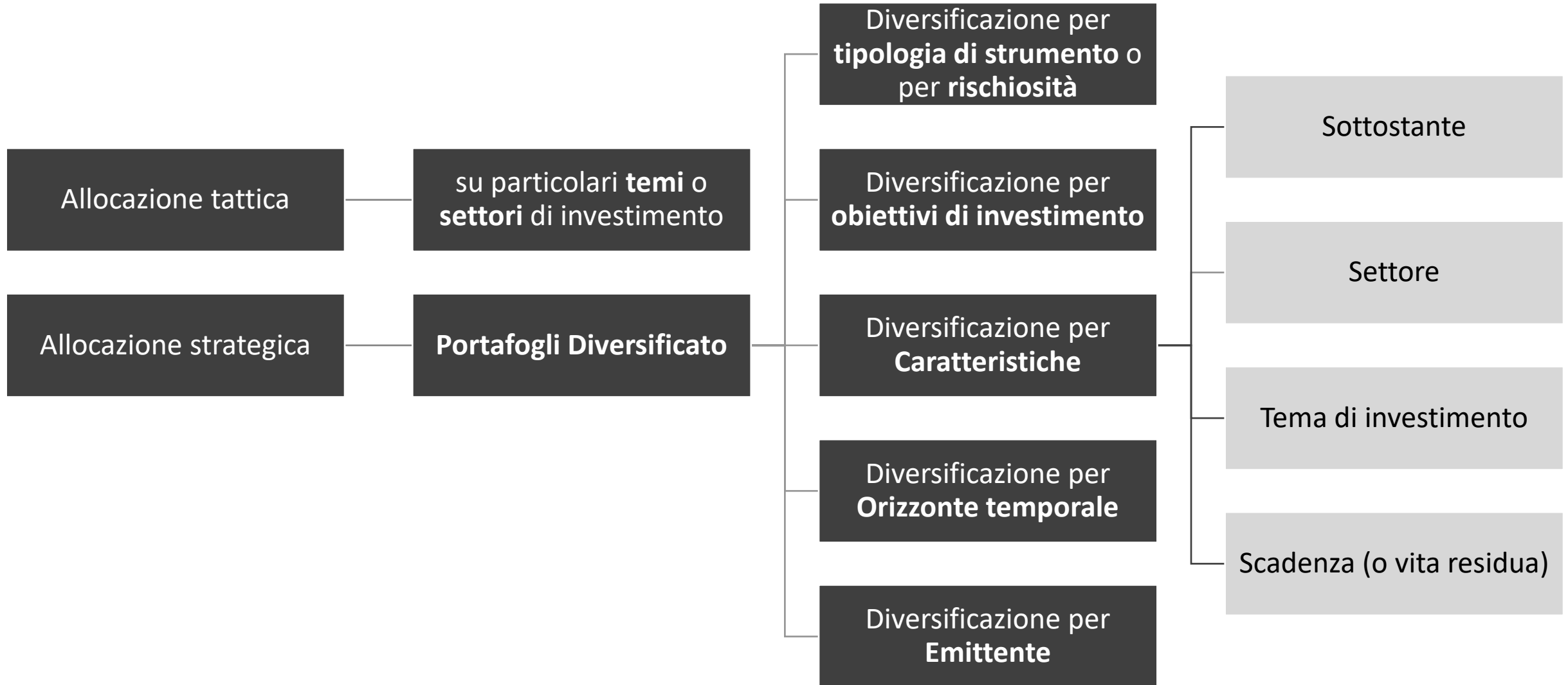
- Allocazione di breve periodo
- Per catturare trend di breve o cavalcare la volatilità o i ribassi di alcuni titoli
- Se non è una percentuale significativa, può essere staccata dalle logiche di portafoglio

Allocazione strategica

- Allocazione di medio-lungo periodo
- Ottica «da cassettista»
- Rispetta tutte le regole di diversificazione del portafoglio

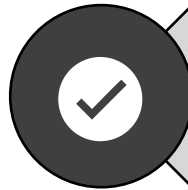
Liquidità

- Lascia una parte più o meno consistente di liquidità o in strumenti molto difensivi, che non subirebbero un ribasso in caso di crisi di portafoglio per approfittare di eventuali shock di mercato



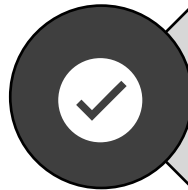


Quali sono i miei obiettivi di investimento?



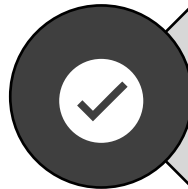
Cash substitution – Combattere l’inflazione

- Sostituire il cash con investimenti a rischio contenuto
- Capitale protetto 100% in EUR su indici



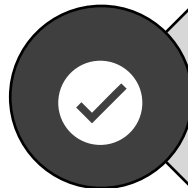
Equity Substitution – Alternativa all’investimento azionario

- Capitale condizionatamente protetto
- Bonus Cap o Memory Cash Collect (max 2 sottostanti)



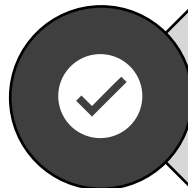
Bond substitution – «Entrata Periodica»

- Prodotti con un premio periodico, capitale condizionatamente protetto
- Memory Cash Collect (2-3 sottostanti)



Investimento tematico/settoriale

- Capitale condizionatamente protetto o capitale non protetto
- Cash Collect (fino a 4 sottostanti) o Tracker Certificate



Cavalcare la volatilità

- Cash Collect con titoli ad alta volatilità
- Idealmente settoriali, con medio-alta correlazione



ti di credito cambiano stra
costi del conto corrente
re investito

te / 06-04-2021

MILANOFINANZA.IT

Unicredit alza il costo del conto corrente del 33% -
MilanoFinanza.it

BLUERATING.COM

Fineco, guerra aperta ai furbetti del conto corrente
L'amministratore delegato e direttore generale, Alessandro Foti, ha...

I depositi su conti correnti bancari in Italia sono aumentati del 10,2% ma sono cresciuti anche i costi di gestione. Ecco quanto si paga

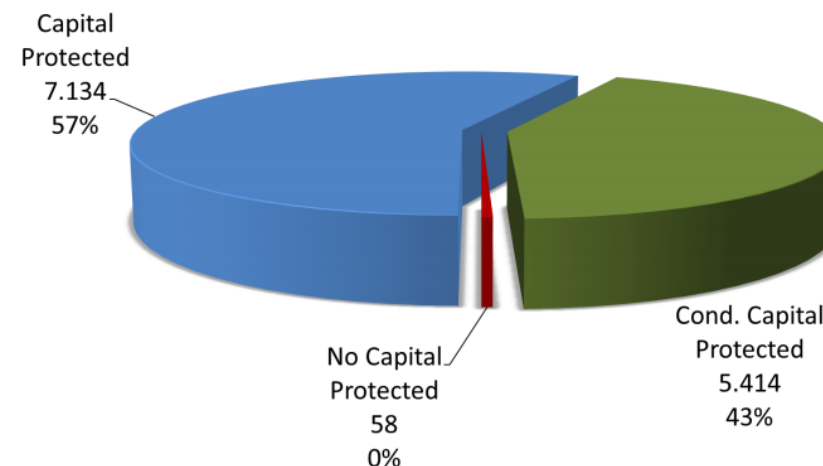
Certificati a Capitale Protetto

- Acquistare un prodotto con **elevata protezione del capitale (90-100%) su sottostanti poco «rischiosi»** (indici di mercato, indici proprietari o azioni anticicliche)
- Il rendimento sarà ultra-contenuto
- Il rischio sarà contenuto (a seconda della protezione del capitale)
- L'obiettivo è «parcheggiare la liquidità» per alcuni anni (3-10 anni)
- Pochi emittenti operano su questo segmento, tra i più attivi:
 - **Banca IMI**
 - Unicredit
 - BNP Paribas
 - Mediobanca
 - Banca Akros
 - Leonteq
- La protezione maggiore viene garantita dagli emittenti con rischio di credito maggiore

Fonte immagine: ACEPI

Placed (MLN€) 2020

Total amount: 12.621



Gabriele Bellelli ha caricato un file.

Amministratore



+1

· 6 g



Elenco aggiornato (5 aprile 2021) dei certificati a capitale protetto
Il file contiene 2 elenchi:

- elenco completo dei certificati a capitale protetto
- elenco dei certificati sotto 100

Fonte: Cedlab



FOGLIO DI CALCOLO

Certificati capitale protetto 5 aprile 2021.xlsx -
versione 1

Allocazione tattica parziale con occasioni di brevissimo



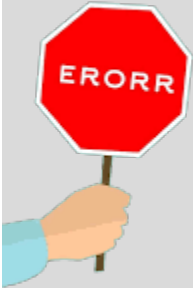
- Perchè invece di rischiare il 100% del capitale per un periodo più o meno lungo di tempo e bloccarlo in prodotti con rendimento basso, non investiamo una parte contenuta del capitale in occasioni di breve-brevissimo periodo, ottenendo il medesimo rendimento e tenendo il cash libero per il resto del periodo?
- Questa strategia è particolarmente performante per chi ha un piccolo capitale da investire (e poco capitale da tenere «bloccato»)
- Per implementare una strategia di questo tipo è necessaria una **buona educazione finanziaria** (conoscenza delle strutture, dei prodotti presenti sul mercato, del pricing, dei sottostanti) e costante aggiornamento di tutte le informazioni necessarie ad operare

La Strategia



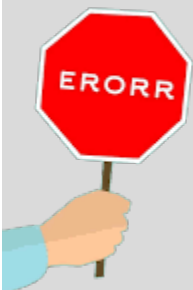
- Pro: investimento «**smart**» dove i capitali vengono investiti per pochissimo tempo e non «bloccati» in un prodotto di lungo periodo
- Pro: il portafogli **non è esposto a crisi di liquidità** in caso di crollo dei mercati
- Contro di questa strategia: ho un **maggiore capitale a rischio** e ho minori possibilità di diversificazione
- Una soluzione «mix» potrebbe essere quella di acquistare il capitale protetto, aspettare la prima cedola e investire quella cedola in prodotti con maggiore rischiosità, creando un extra-rendimento sul capitale investito
- Ad esempio, se ho un prodotto a capitale protetto a 9 anni che mi rende lo 0,20% annuo, mi basterebbe investire lo 0,30% del portafogli in prodotti a rischio moderato (8% p.a.), facendo 3 operazioni all'anno per ottenere lo stesso rendimento
- La domanda è **come scegliere i prodotti adatti ad una strategia di questo tipo?**

Certificati «ampiamente sopra la pari»



- Acquistare uno o più prodotti che hanno i sottostanti ampiamente sopra la pari, quindi sono vicini al loro «Cap»
- I prodotti avranno un rendimento molto basso ma non hanno un rischio altrettanto contenuto, infatti nel caso in cui ci fosse una correzione, andiamo ad esporre tutto il capitale per guadagnare un piccolo rendimento

Vendere in perdita (o quasi) un Certificato a capitale protetto



- Se abbiamo acquistato un Certificato a capitale protetto 100% in EUR, il Certificato a scadenza ci restituirà interamente il capitale investito, indipendentemente dalla performance del sottostante
- Il Capitale protetto è generalmente costruito con uno zero coupon bond e un pacchetto di opzioni – entrambi possono avere delle fasi di mercato in cui il loro prezzo sarà «stressato» e il Certificato avrà un prezzo altrettanto «stressato» (es. Marzo 2020)
- In tal caso, bisogna rimanere ancorati alla propria strategia iniziale (a meno che non vi siano informazioni che possano minare la buona riuscita del prodotto – rischio di credito dell'emittente) e vendere nella fase successiva o tenere fino a scadenza



Certificati su singolo sottostante

- Al posto di acquistare l'azione, acquistiamo un prodotto su singolo sottostante, Bonus Cap o Cash Collect
- **Obiettivo 1: ridurre il rischio dell'investimento azionario – in tal caso rinuncio al rendimento per comprare protezione**
- **Obiettivo 2: «yield enhancement» ossia ottimizzazione del rendimento – in tal caso prendo un rischio aggiuntivo per ottenere maggiore rendimento**
- Generalmente, possono rispondere a queste esigenze i:
 - Cash Collect
 - Athena
 - Bonus Cap
 - Top Bonus
 - Outperformance
 - Twin-Win
 - Reverse Cash Collect



Certificati su singolo sottostante o su basket?

- Perchè invece di acquistare un prodotto su **singolo sottostante**, non acquistiamo un **prodotto su basket con sottostanti correlati**?
- Se i sottostanti sono correlati, tenderanno a muoversi nella stessa direzione. Se la correlazione tra i sottostanti è alta, positiva e inferiore a 1, si avrà un rischio leggermente più alto rispetto all'investimento in prodotti costruiti con un solo sottostante e un rendimento maggiore.
- Per avere sottostanti correlati, possiamo scegliere prodotti settoriali. Ma attenzione a non scegliere prodotti settoriali costituiti da competitor!



Obiettivo: Entrata Periodica

- Creazione di un portafogli di Certificati che pagano un premio periodico
- Prodotti utilizzabili: Cash Collect, Cedola Fissa, Athena
- Attenzione: diversificare per
 - tema/settore di investimento
 - scadenze/autocall
 - frequenza premio
 - rischio
 - emittente

Obiettivo: Investimento Tematico

- Prodotti utilizzabili: Cash Collect, Cedola Fissa, Athena, Tracker Certificate, Top Bonus, Twin-Win
- **Obiettivo 1: Investimento su temi in crescita**
- **Obiettivo 2: Diversificazione**
- Sull'obiettivo 1, il Certificato ha un vantaggio: ha un time to market spesso migliore rispetto a Fondi ed ETF e si può investire su temi dalle ottime potenzialità prima dell'arrivo di altri prodotti



I Certificati di investimento sono vega-negativi, quindi:
All'aumentare della volatilità diminuisce il prezzo del Certificato
Al diminuire della volatilità aumenta il prezzo del Certificato





La strategia e i prodotti idonei

- La strategia si basa esclusivamente sul **cavalcare la volatilità**, indipendentemente dall'andamento stesso dei sottostanti
- Per questo è necessario trovare dei prodotti molto sensibili all'andamento della volatilità, quindi la struttura deve essere idonea a questo tipo di operatività
- Bisogna considerare la giusta volatilità: i professionisti hanno a disposizione tool sofisticati che segnalano l'aumento di volatilità implicita prezzata sui prodotti non lineari (come i Cash Collect)

L'applicazione pratica

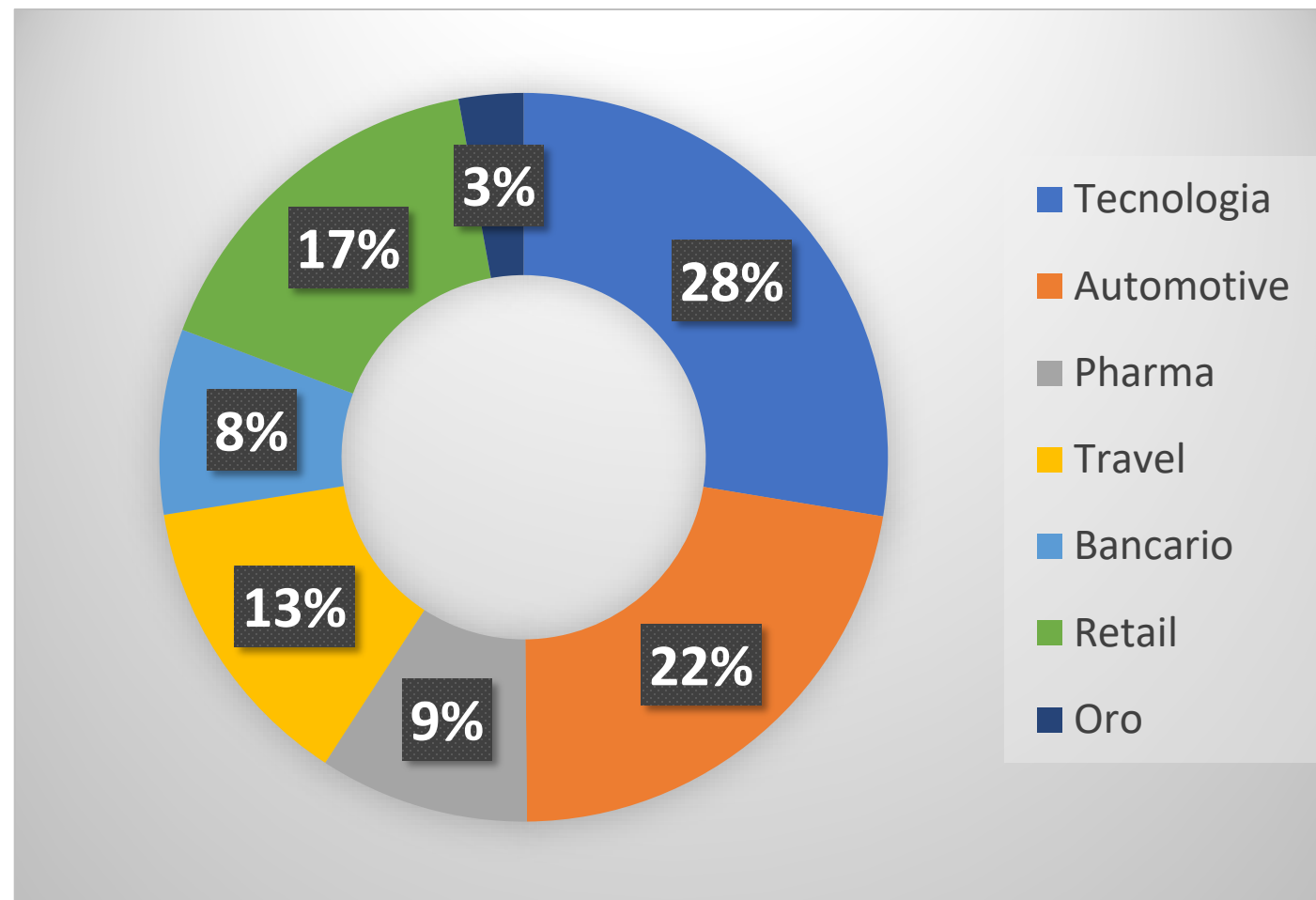
- I prodotti di nuova emissione sono spesso i più interessanti perchè sono più sensibili alle variazioni di volatilità
- Questo accade perchè pagano un premio più alto creando spesso situazioni di «win-win» per l'investitore, infatti:
 - Se i sottostanti salgono il prodotto si avvicinerà ai valori di autocall
 - Se i sottostanti scendono, il prodotto ci dovrà pagare più premi (consistenti) e aumenterà di prezzo
- Non è facile individuare i prodotti di questo tipo, per questo abbiamo creato una rubrica dedicata in FreeFinance dove segnaliamo questo tipo di prodotti



Su cosa voglio investire?

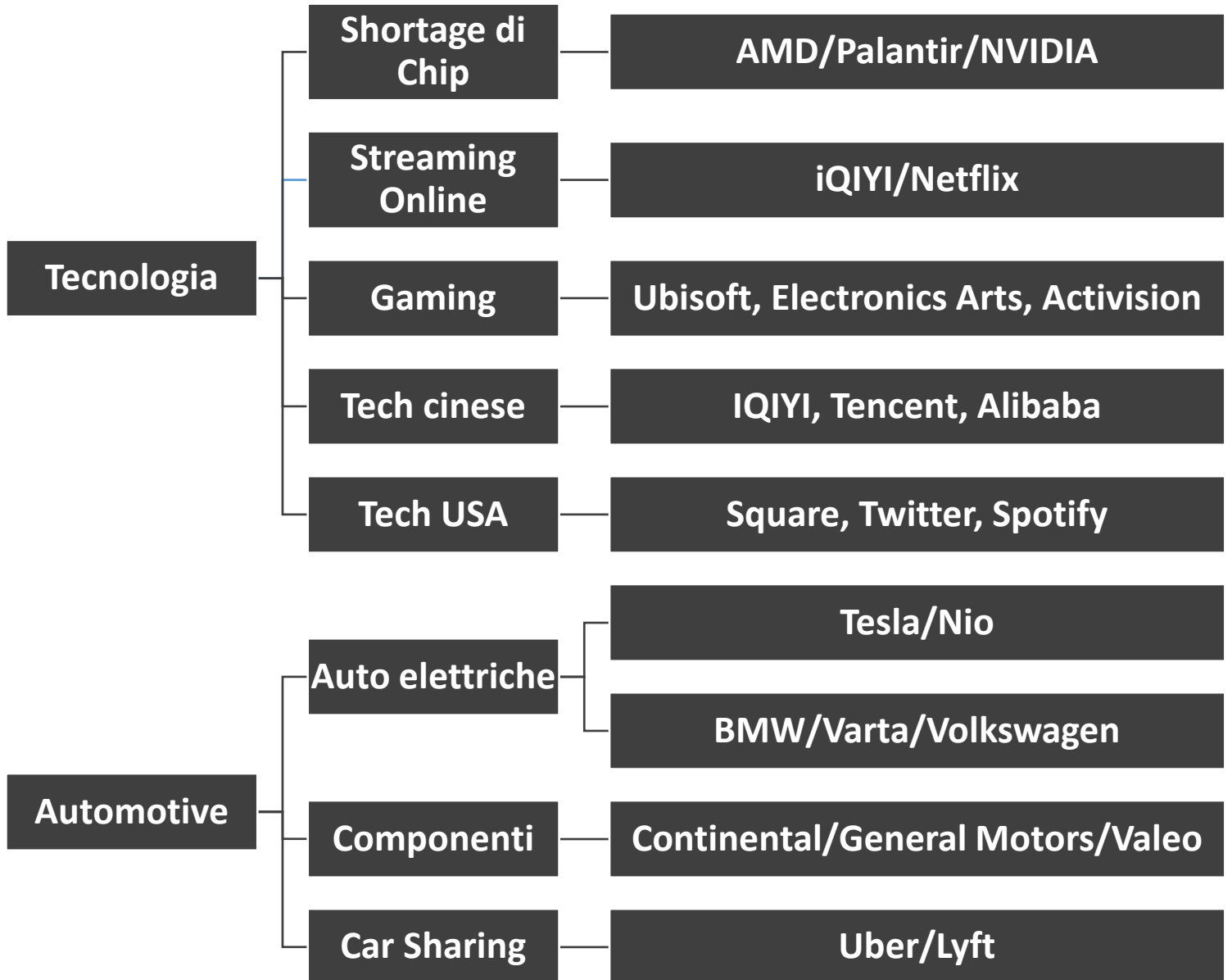


Ho in portafoglio **22 Certificati della tipologia Cash Collect**, alcuni molto simili o sui medesimi sottostanti.



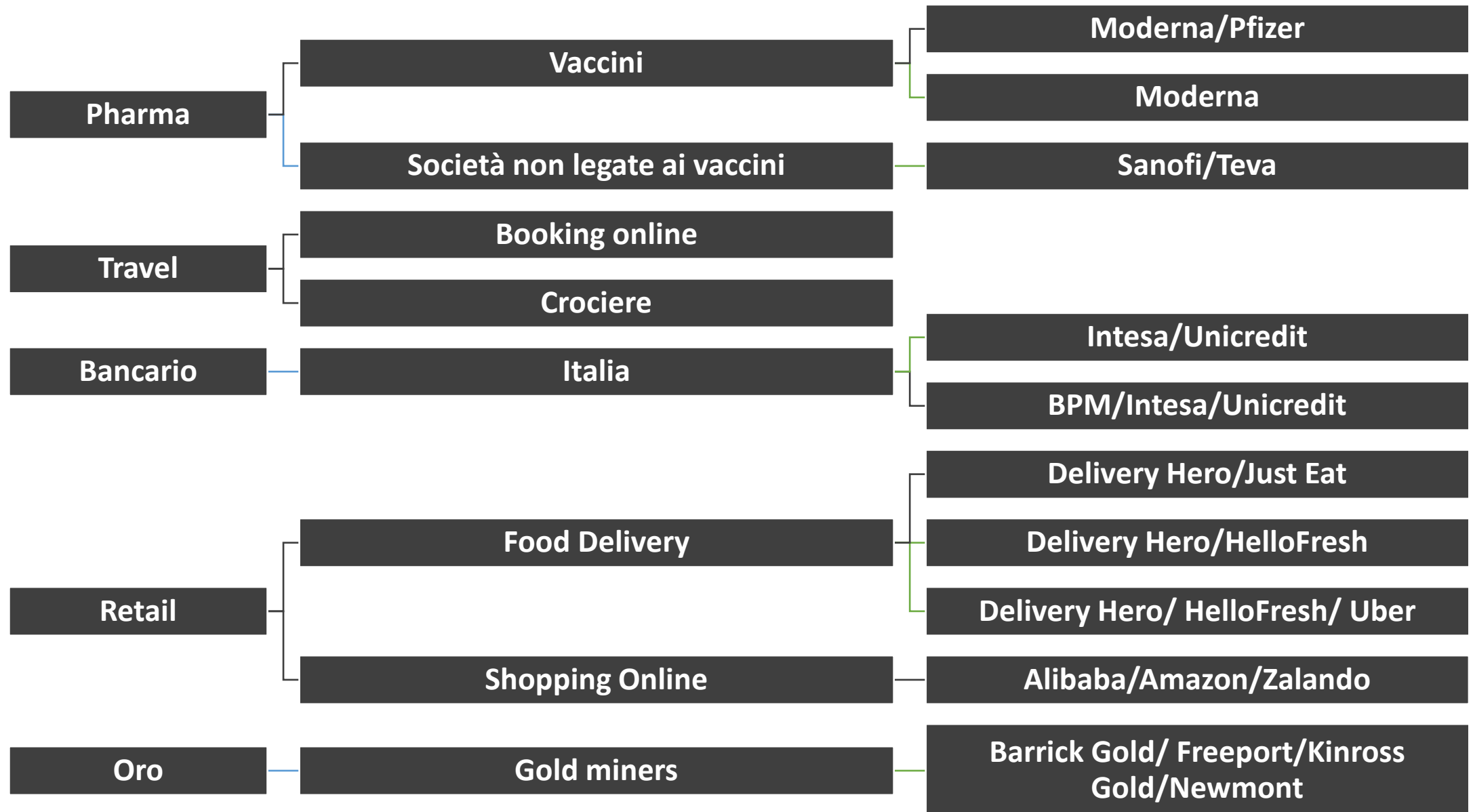
Diversificazione settoriale e tematica (1)

FreeFinance



Diversificazione settoriale e tematica (2)

FreeFinance



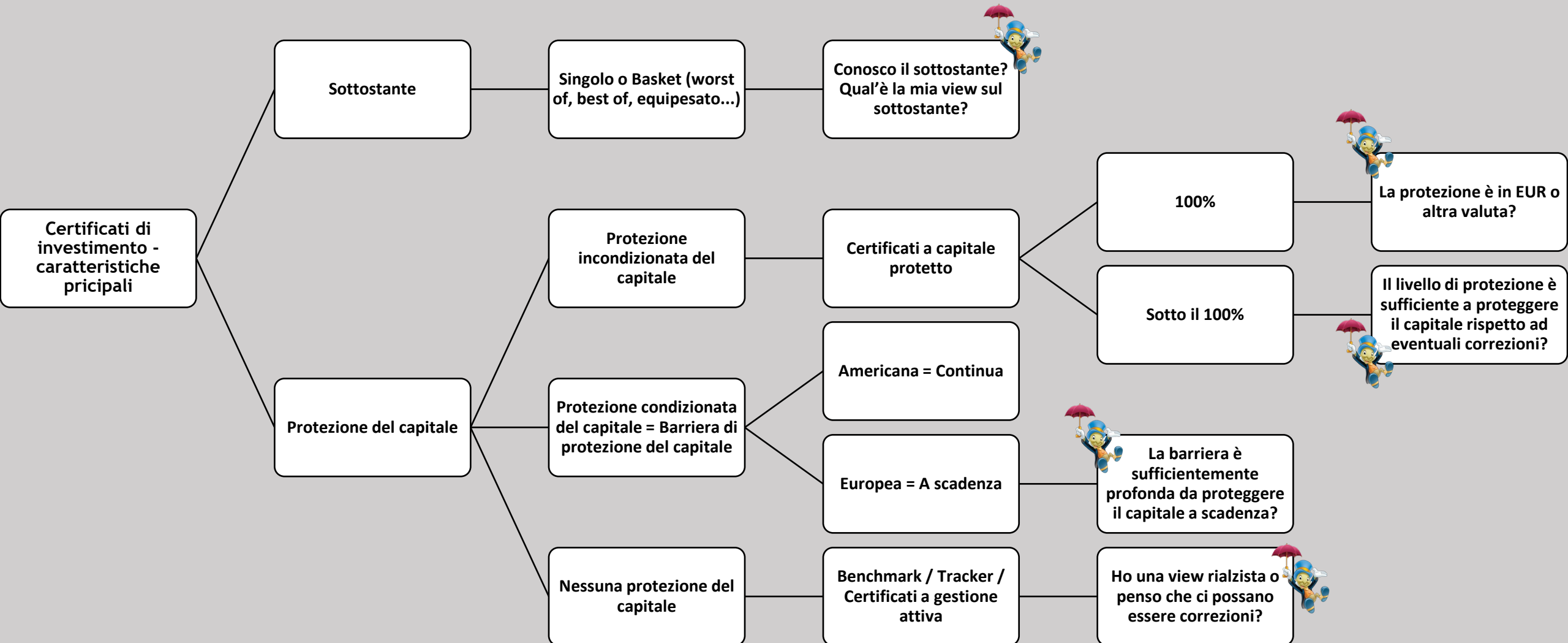


Quale prodotto comprare?

Investire con i Certificati di investimento

Fase 1: Scelta del sottostante e del livello di protezione

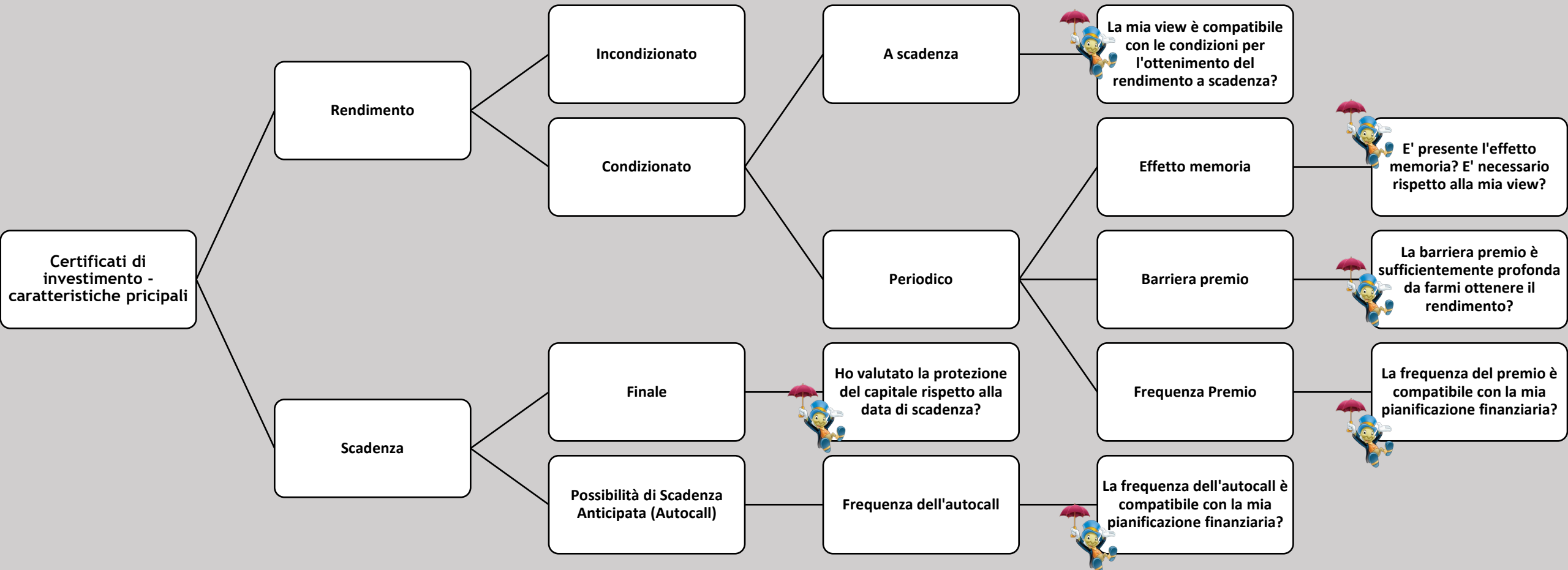
FreeFinance



Investire con i Certificati di investimento

Fase 2: Rendimento e Scadenza

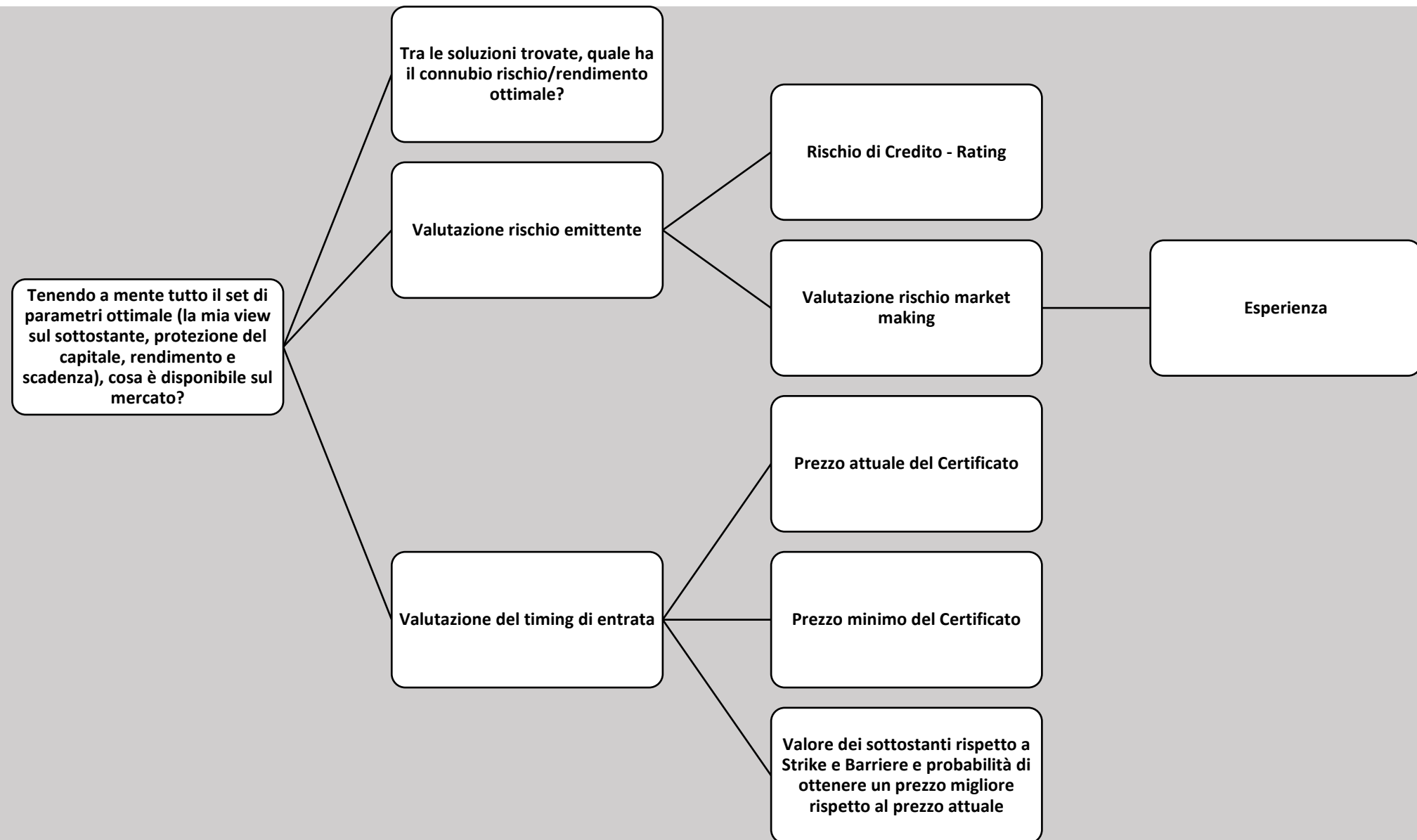
FreeFinance



Investire con i Certificati di investimento

Fase 3: Ottimizzazione e scelta

FreeFinance





Investire con i certificati. Selezionare, costruire e gestire un portafoglio con un rischio contenuto

Autori: Gabriele Bellelli e Francesca Fossatelli

Un volume che accompagna il lettore nel mondo dei certificati, partendo dalle basi fino ad approfondire gli argomenti e gli aspetti più avanzati che conoscono solo i professionisti del settore. Dopo una prima parte introduttiva in cui sono illustrate le tipologie di certificati, il volume, con un approccio concreto e operativo, descrive i criteri di selezione e le modalità per costruire e gestire un portafoglio efficiente.

Gli autori affrontano poi i certificati a leva, indicandone il corretto utilizzo operativo sia a livello speculativo che in qualità di strumento di copertura del portafoglio.

L'ultima parte è dedicata ad approfondire l'aspetto fiscale e il comportamento dei certificati in occasione di eventi straordinari, come in caso di aumento di capitale, di Opa oppure di dividendo straordinario. Il libro ha l'obiettivo di rendere il risparmiatore consapevole e autonomo nella selezione, nella costruzione e nella gestione di un portafoglio di certificati che sia efficiente per realizzare il proprio obiettivo finanziario a fronte di un grado di rischio contenuto.

Preordina il libro su Amazon



Come e dove seguirci:



Sito web: www.freefinance.biz



Newsletter (iscrizione sul sito freefinance.biz)



facebook.com/freefinanceofficial



t.me/freefinanceofficial



FreeFinance



linkedin.com/company/free-finance-limited



instagram.com/freefinance.biz/



Confrontati con altri investitori nel Gruppo Facebook

Per iscriverti, clicca qui: [FreeFinance - Certificati ed ETF | Facebook](#)

Questa presentazione ed i suoi contenuti non costituiscono un servizio di consulenza finanziaria o un consiglio operativo, né costituiscono sollecitazione al pubblico risparmio, o a qualsivoglia forma di investimento. I risultati presentati non costituiscono alcuna garanzia relativamente ad ipotetiche performance future. Il sito ed i suoi contenuti hanno scopo puramente didattico, e chi scrive, nonostante abbia messo la massima cura nell'elaborazione dei dati e dei testi, declina ogni responsabilità su eventuali inesattezze dei dati riportati e chiunque investa i propri risparmi prendendo spunto dalle indicazioni riportate, lo fa a proprio rischio e pericolo. Si sottolinea inoltre che l'attività speculativa di trading e di investimento comporta notevoli rischi economici e pertanto il lettore è l'unico ed esclusivo responsabile di ogni sua decisione operativa.

Infine si sottolinea come i diritti di riproduzione, parziale o totale, dei contenuti del sito siano concessi solo dietro permesso scritto dell'autore e con espressa citazione della fonte.